

«СОГЛАСОВАНО»

Начальник Управления образования

\_\_\_\_\_ Литвиненко О.П.

«СОГЛАСОВАНО»

Начальник ГБДД

\_\_\_\_\_ Поряков К.В.

«УТВЕРЖДАЮ»

Директор МБОУ «Чесменская средняя  
общеобразовательная школа имени  
Гаврилова М.В.»

\_\_\_\_\_ Потемина Е.Г.

## **ПАСПОРТ**

дорожной безопасности образовательной организации

МБОУ «Чесменская средняя общеобразовательная школа имени Гаврилова М.В.»

## Общие сведения

Муниципальное бюджетное общеобразовательное учреждение  
(Полное наименование образовательной организации)  
«Чесменская средняя общеобразовательная школа имени Гаврилова М.В.»

Юридический адрес: 457220 Челябинская область, Чесменский район, с. Чесма, ул. Чапаева 28а

Фактический адрес: 457220 Челябинская область, Чесменский район, с. Чесма, ул. Чапаева 28а

Руководители образовательной организации:

Директор (заведующий) Потемина Елена Геннадьевна 2-17-53  
(фамилия, имя, отчество) (телефон)

Заместитель директора по учебной работе Зайцева Марина Николаевна 2-17-53  
(фамилия, имя, отчество) (телефон)

Заместитель директора по воспитательной работе Артемьева Наталья Николаевна 2-17-53  
(фамилия, имя, отчество) (телефон)

Ответственные работники

муниципального органа

образования Начальник Управления образования Литвиненко О.П.  
(должность) (фамилия, имя, отчество)

(телефон)

Ответственные от  
Госавтоинспекции

Начальник ГИБДД Поряков К.В.  
(должность) (фамилия, имя, отчество)

Количество обучающихся (учащихся, воспитанников) - 415

Наличие уголка по БДД: во всех учебных классах  
(если имеется, указать место расположения)

Наличие класса по БДД: каб. 45  
(если имеется, указать место расположения)

Наличие автогородка (площадки) по БДД: имеется автодром

Наличие автобуса в образовательной организации - нет  
(при наличии автобуса)

Владелец автобуса -нет  
(ОО, муниципальное образование и др.)

Время занятий в образовательной организации:

1-ая смена: \_\_8\_\_ час. \_\_30\_\_ мин. – \_\_15\_\_ час. \_\_00\_\_ мин. (период)

2-ая смена: \_\_ \_\_ час. \_\_ \_\_ мин. – \_\_ \_\_ час. \_\_ \_\_ мин. (период)

внеклассные занятия: \_17\_ час. \_00\_ мин. – \_19\_ час. \_00\_ мин. (период)

Телефоны оперативных служб:

ОВД:-02, 2-10-56

ОФСБ: 2-14-67

ГО и ЧС:2-12-08

Дежурная адм. :2-12-12

## Содержание

### I. План-схемы образовательной организации (сокращение – ОО).

1. Район расположения образовательной организации, пути движения транспортных средств и детей (обучающихся).
2. Организация дорожного движения в непосредственной близости от образовательной организации с размещением соответствующих технических средств организации дорожного движения, маршруты движения детей и расположение парковочных мест.
3. Маршруты движения организованных групп детей от образовательной организации к стадиону, парку или спортивно-оздоровительному комплексу.
4. Пути движения транспортных средств к местам разгрузки/погрузки и рекомендуемые безопасные пути передвижения детей по территории образовательной организации.

### II. Информация об обеспечении безопасности перевозок детей специальным транспортным средством (автобусом).

1. Общие сведения.
2. Маршрут движения автобуса образовательной организации.
3. Безопасное расположение остановки автобуса у образовательной организации.

### III. Приложения.

План-схема пути движения транспортных средств и детей при проведении дорожных ремонтно-строительных работ вблизи образовательной организации.

## **I. План-схемы образовательной организации**

### **1. Район расположения образовательной организации, пути движения транспортных средств и детей (обучающихся)**

Образец схемы

Место положения МБОУ «Чесменская средняя общеобразовательная школа имени Гаврилова М.В.»

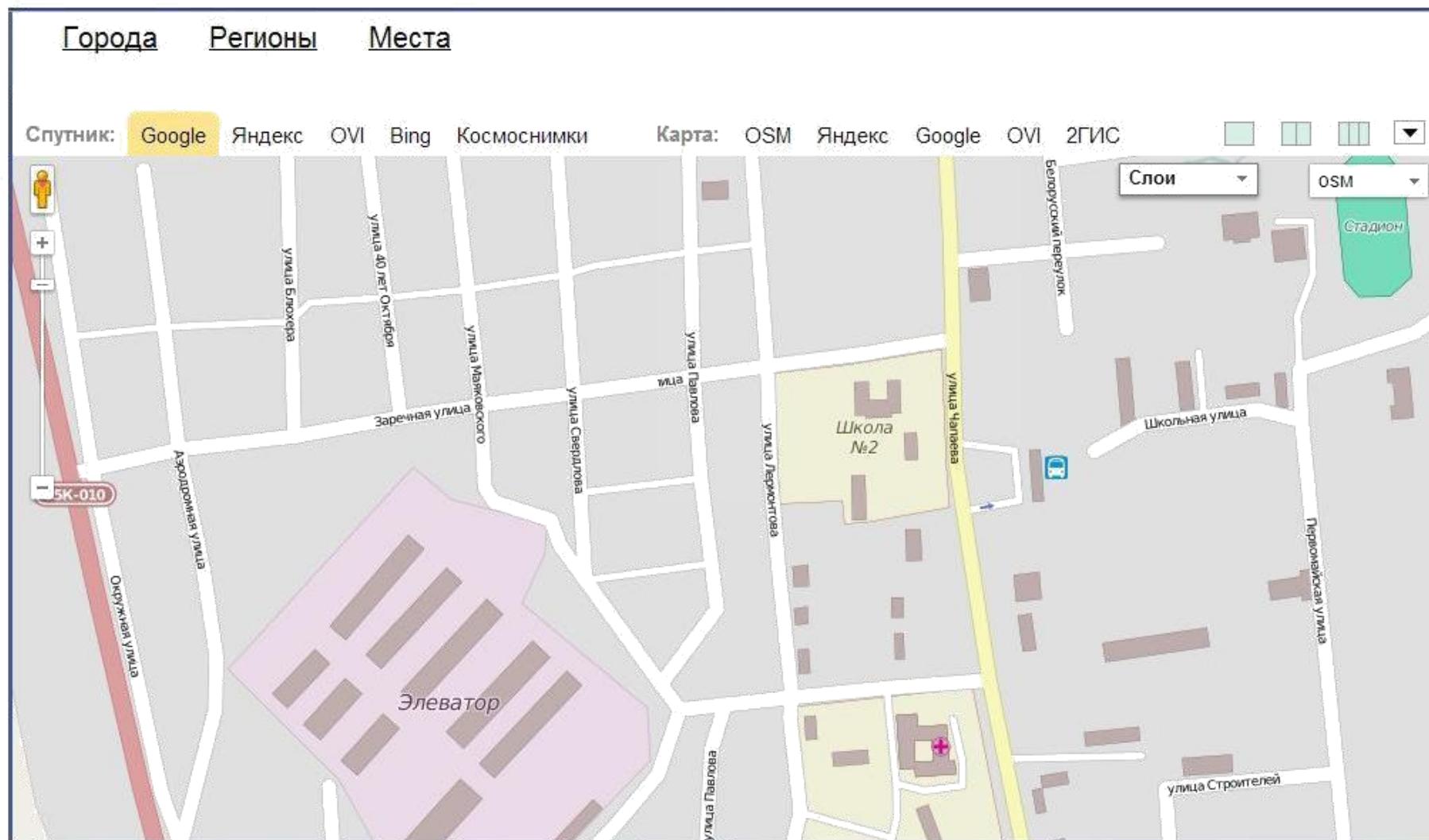
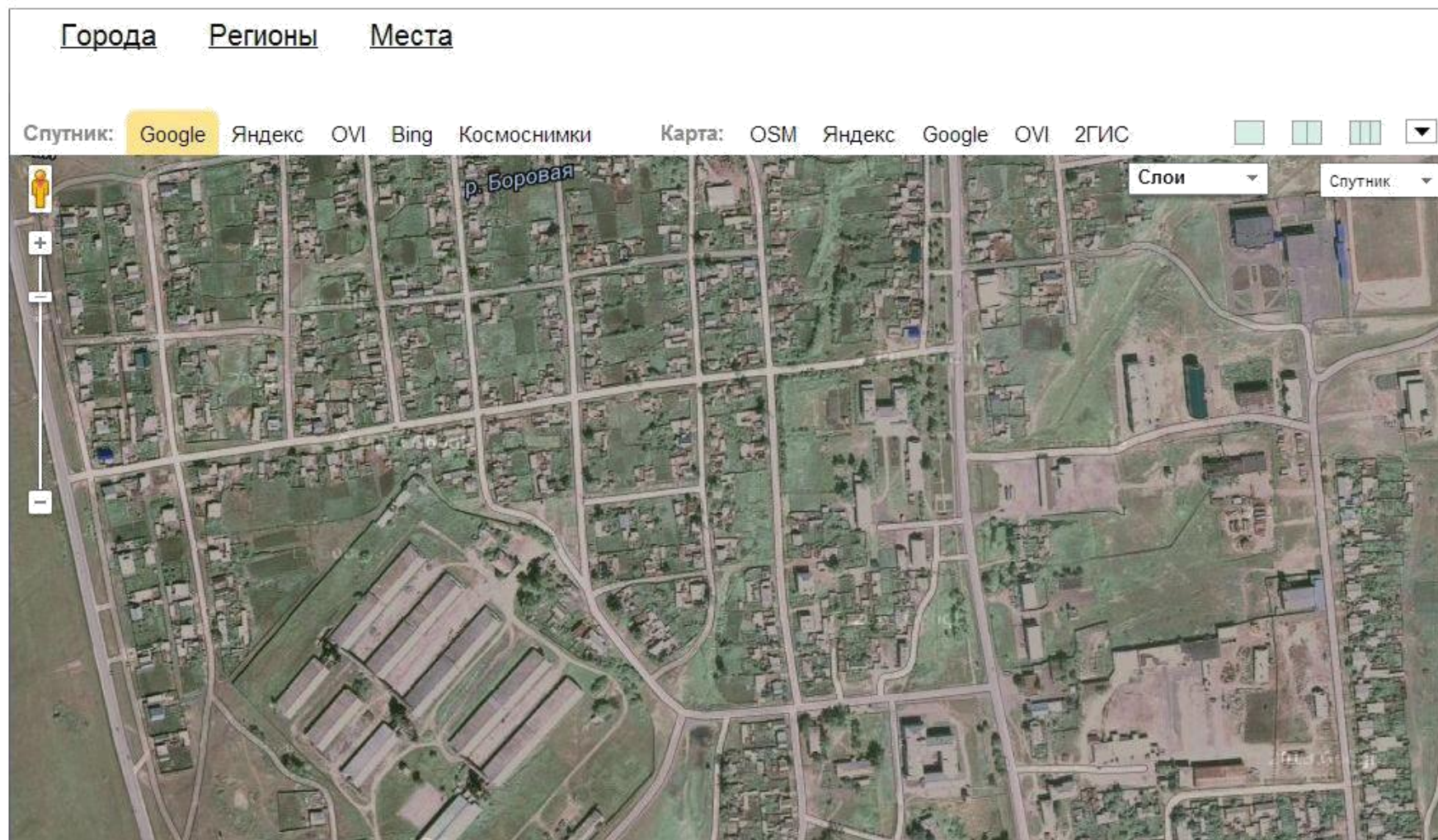
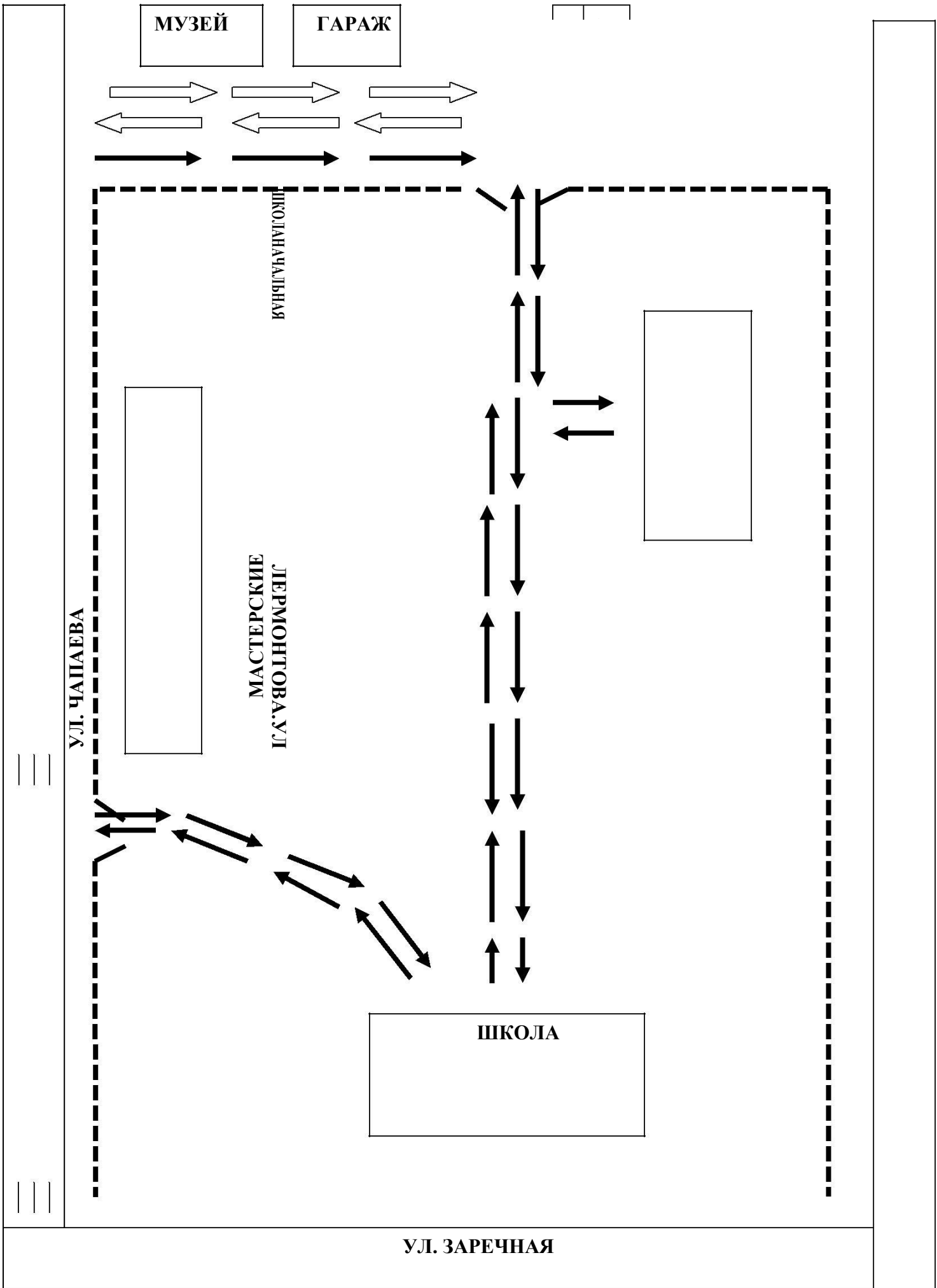


Фото расположения МБОУ «Чесменская средняя общеобразовательная школа имени Гаврилова М.В.»



**Схема организации дорожного движения в непосредственной близости от образовательной организации с размещением соответствующих технических средств организации дорожного движения, маршрутов движения детей и расположения парковочных мест**







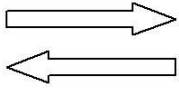
- Ограждение



- Пешеходный переход

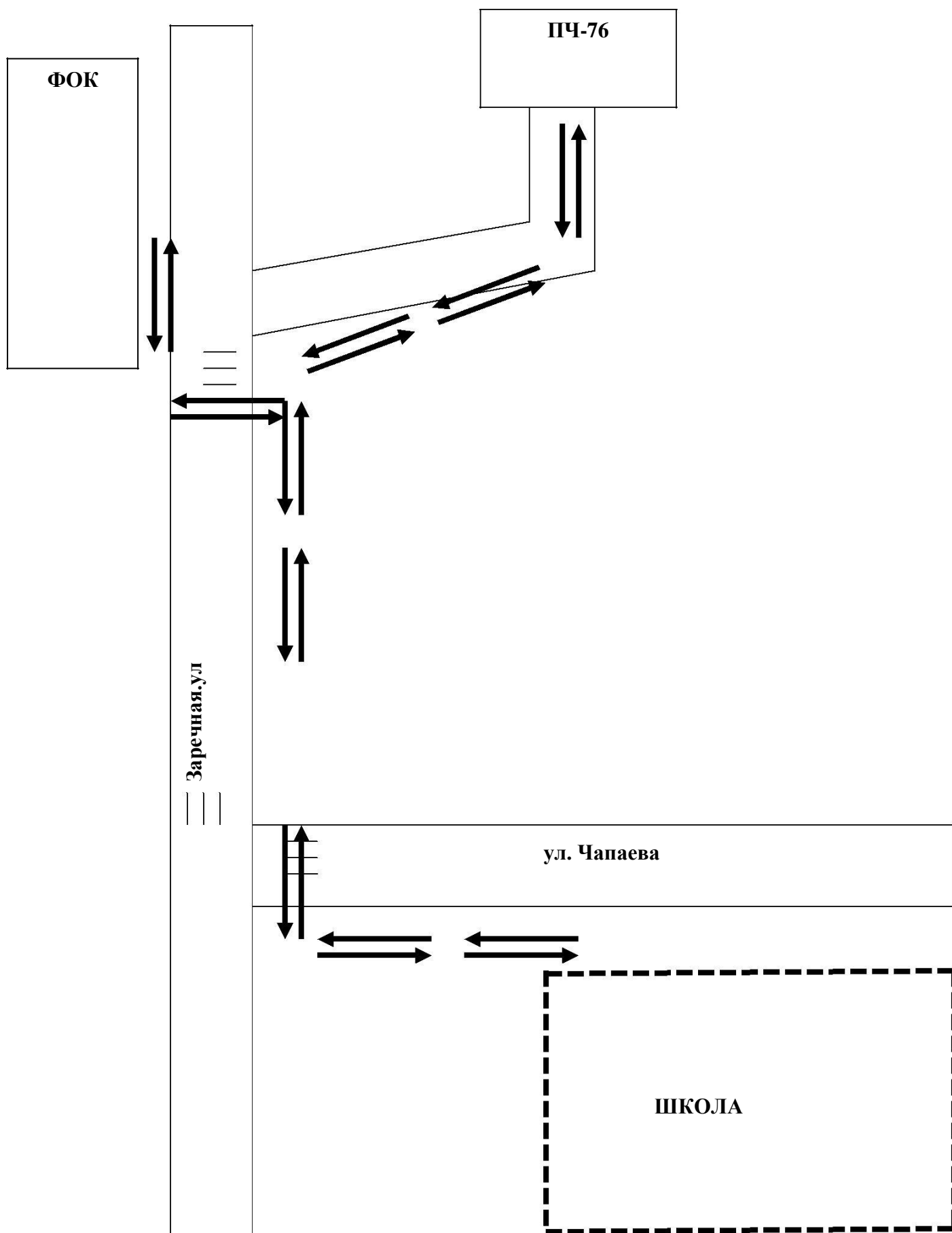


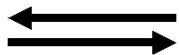
- рекомендуемое направление движения пешеходного потока



- Направление движения транспортного средства

# Маршруты движения организованных групп детей от образовательной организации до ФОКа и ПЧ-76





- рекомендуемое направление движения пешеходного потока



- пешеходный переход



