

«СОГЛАСОВАНО»

Начальник Управления образования



Литвиненко О.П.

«СОГЛАСОВАНО»

Начальник ГИБДД



Поряков К.В.

«УТВЕРЖДАЮ»

Директор МБОУ «Чесменская средняя общеобразовательная школа имени Гаврилова М.В.»



Потемина Е.Г.

ПАСПОРТ

дорожной безопасности образовательной организации
МБОУ «Чесменская средняя общеобразовательная школа
имени Гаврилова М.В.»

2017-2018 г.

Руководитель или ответственный
работник дорожно-эксплуатационной
организации, осуществляющей
содержание технических средств
организации дорожного движения (ТСОДД)

Глава сельского поселения
Перчаткин С.В./

Количество обучающихся (учащихся, воспитанников) - 415

Наличие уголка по БДД: во всех учебных классах
(если имеется, указать место расположения)

Наличие класса по БДД: каб. 45
(если имеется, указать место расположения)

Наличие автогородка (площадки) по БДД: имеется автодром

Наличие автобуса в образовательной организации - нет
(при наличии автобуса)

Владелец автобуса -нет
(ОО, муниципальное образование и др.)

Время занятий в образовательной организации:

1-ая смена: __ 8__ час. __30__ мин. – __15__ час. __00__ мин. (период)

2-ая смена: ____ час. ____ мин. – ____ час. ____ мин. (период)

внеклассные занятия: _17__ час. __00__ мин. – _19__ час. __00__ мин. (период)

Телефоны оперативных служб:

ОВД:-02, 2-10-56

ОФСБ: 2-14-67

ГО и ЧС:2-12-08

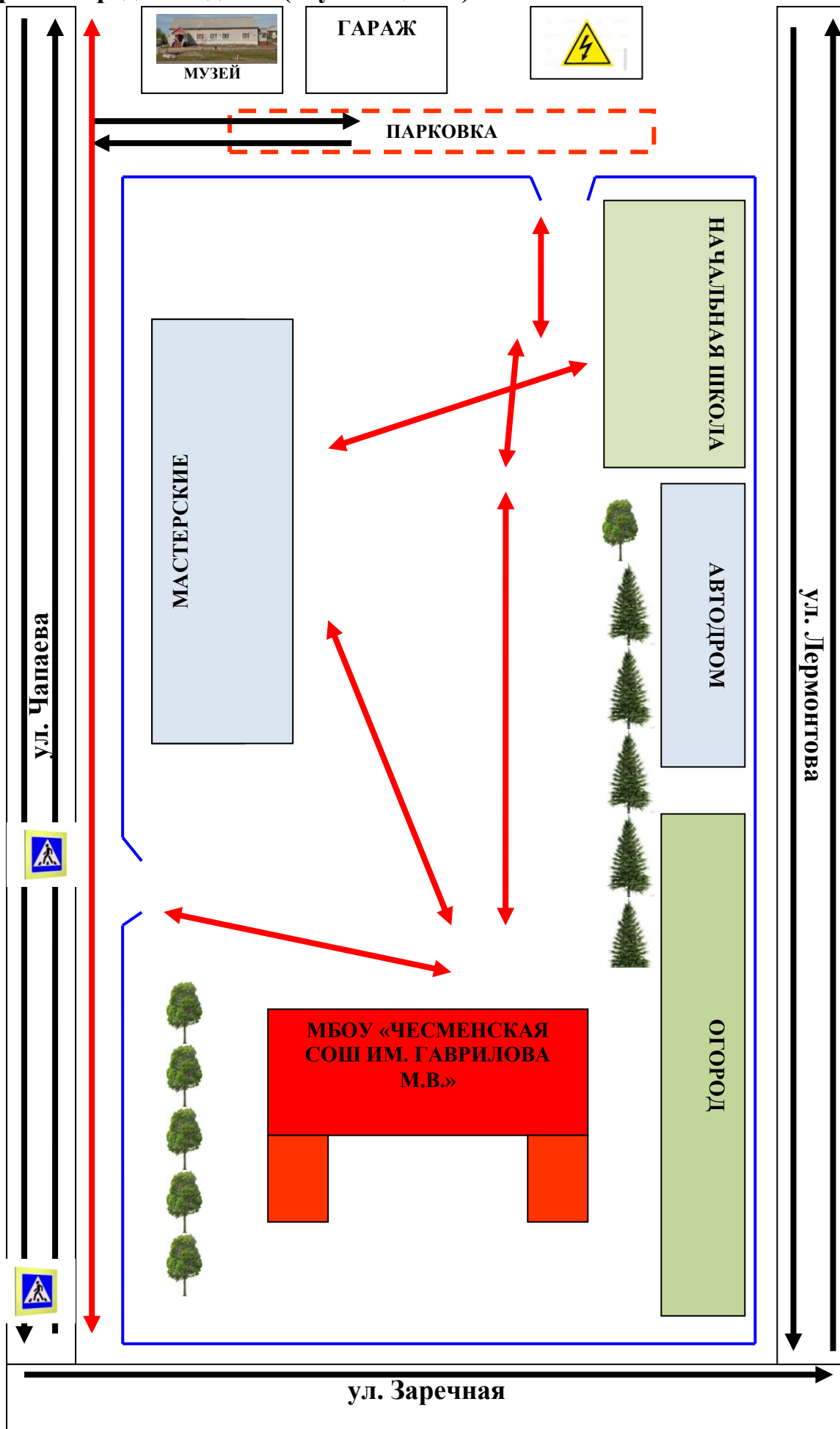
Дежурная адм. :2-12-12


Содержание

- 1 Район расположения образовательной организации, пути движения транспортных средств и детей (обучающихся).....
- 2 Организация дорожного движения в непосредственной близости от образовательной организации с размещением соответствующих технических средств организации дорожного движения, маршруты движения детей и расположение парковочных мест.....
- 3 Маршруты движения организованных групп детей от образовательной организации к стадиону, парку или спортивно-оздоровительному комплексу.....
- 4 План-схема пути движения транспортных средств и детей при ведении дорожных ремонтно-строительных работ вблизи образовательной организации.....
- 5 Пути движения транспортных средств к местам разгрузки/погрузки и рекомендуемые безопасные пути передвижения детей по территории образовательной организации.....

План-схемы образовательной организации

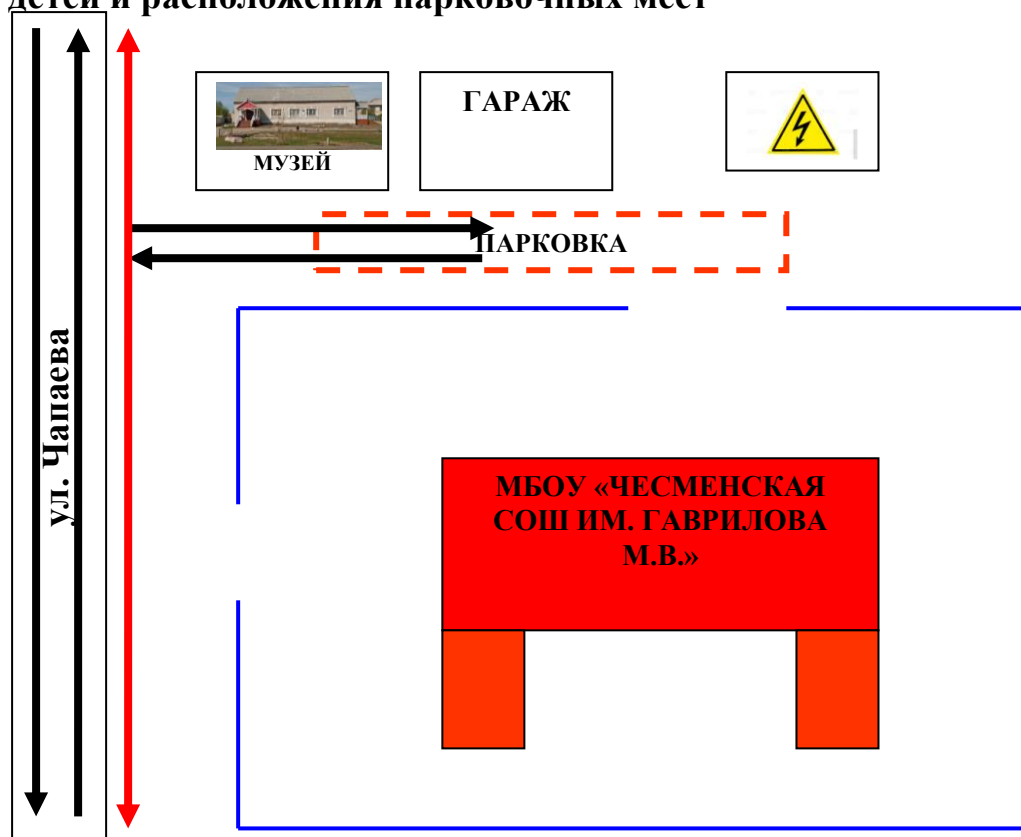
1. Район расположения образовательной организации, пути движения транспортных средств и детей (обучающихся)



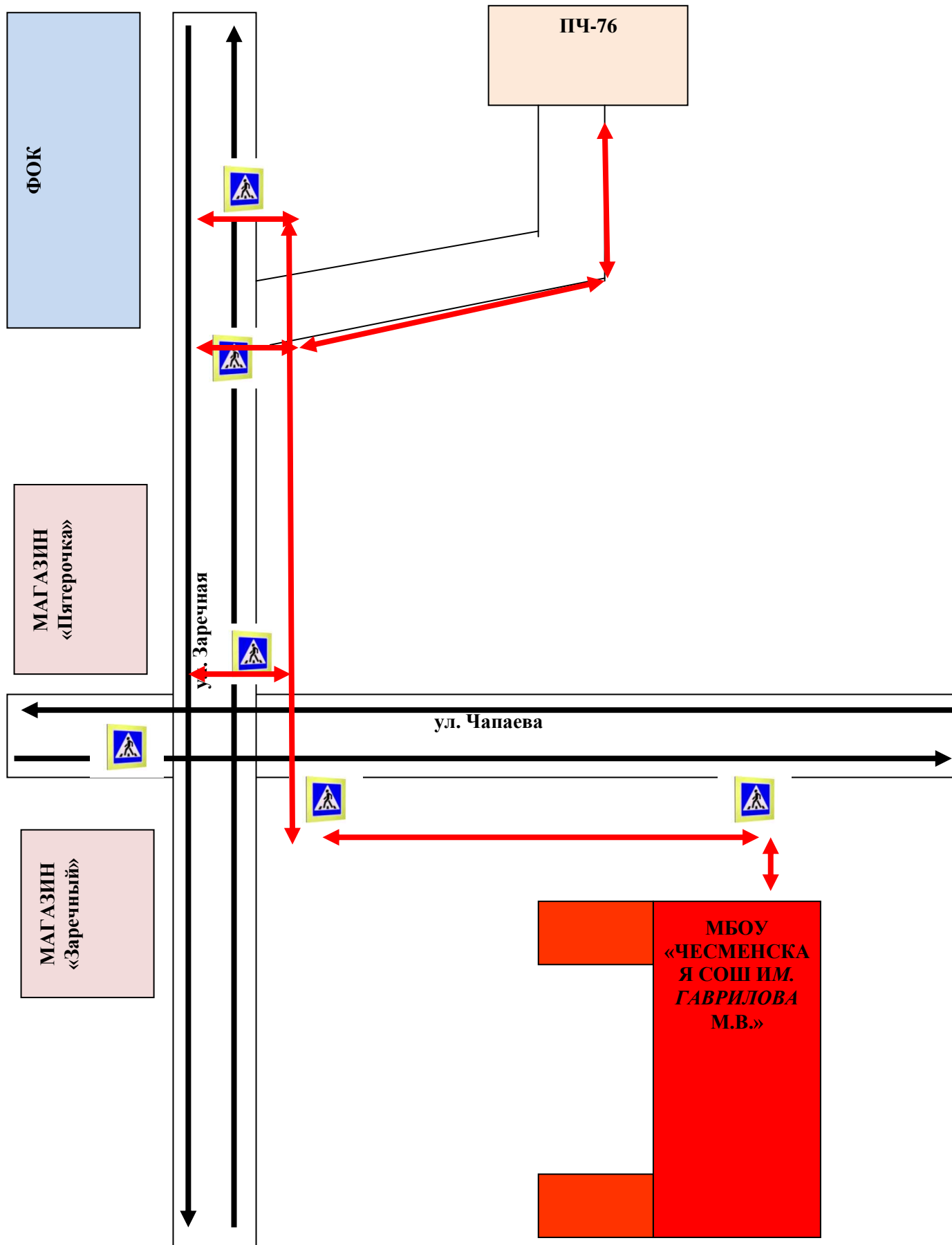
 - движение транспорта



 - движение детей

2.Схема организации дорожного движения в непосредственной близости от образовательной организации с размещением соответствующих технических средств организации дорожного движения, маршрутов движения детей и расположения парковочных мест



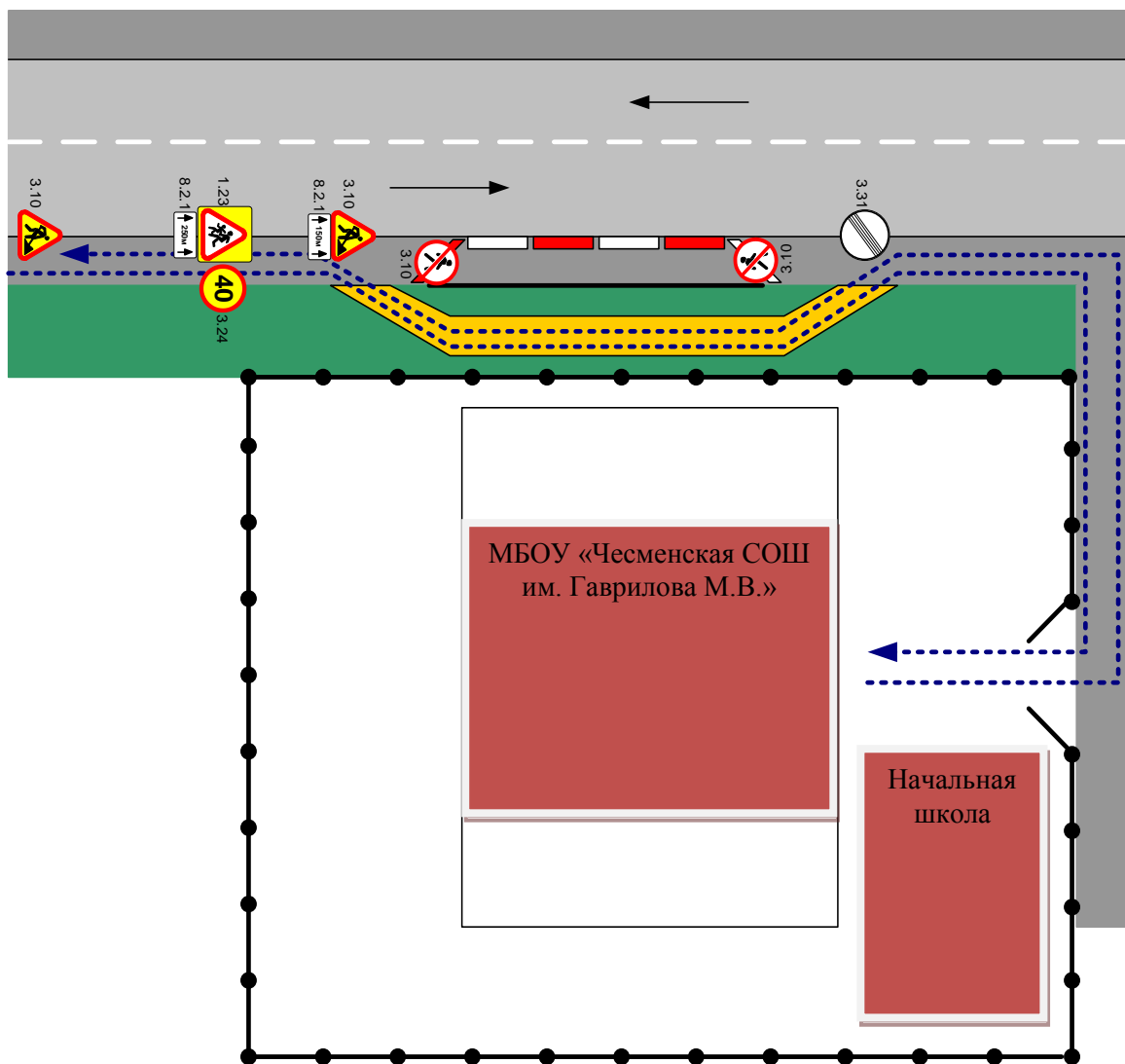
3. Маршруты движения организованных групп детей от образовательной организации до ФОКа и ПЧ-76


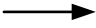



-  - движение транспорта
-  - рекомендуемое направление движения пешеходного потока
-  - пешеходный переход

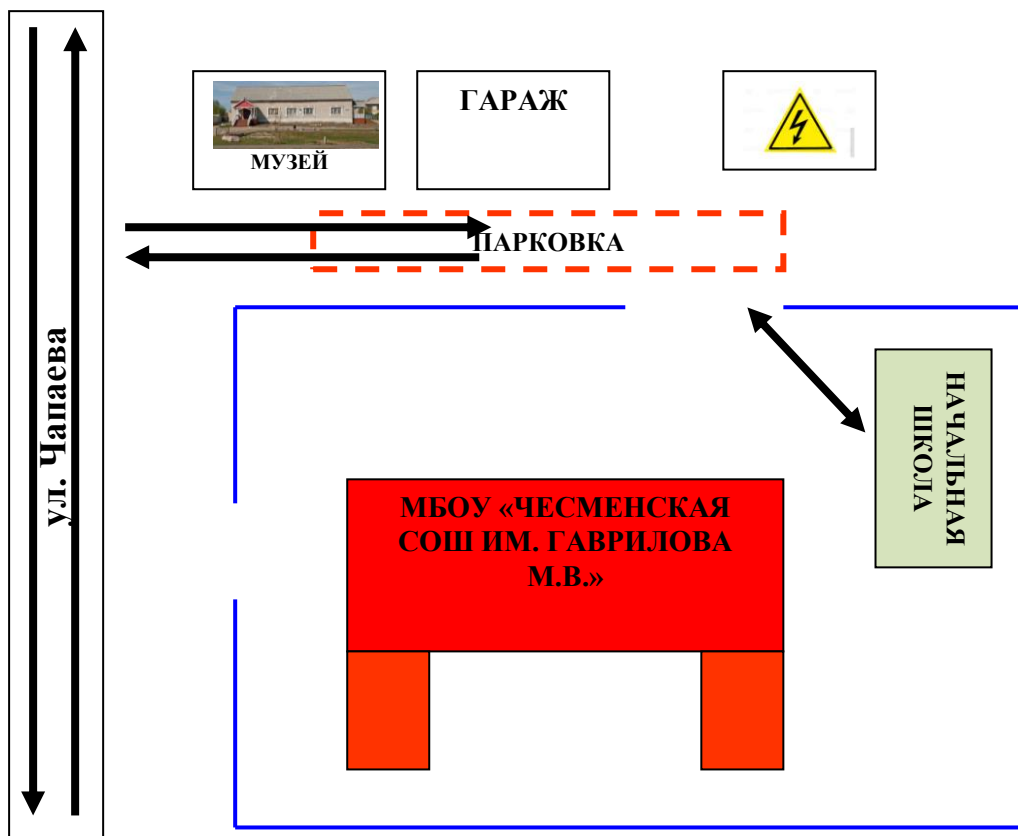
4. План-схема пути движения транспортных средств и детей при проведении дорожных ремонтно-строительных работ вблизи образовательной организации

Образец схемы



-  - временная пешеходная дорожка
-  - направление движения транспортного потока
-  - рекомендуемое направление движения пешеходного потока

5. Пути движения транспортных средств к местам разгрузки/погрузки и рекомендуемые безопасные пути передвижения детей по территории образовательной организации.



План ПОДХОДА К ШКОЛЕ им ГАВРИЛОВА М.В

